



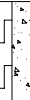

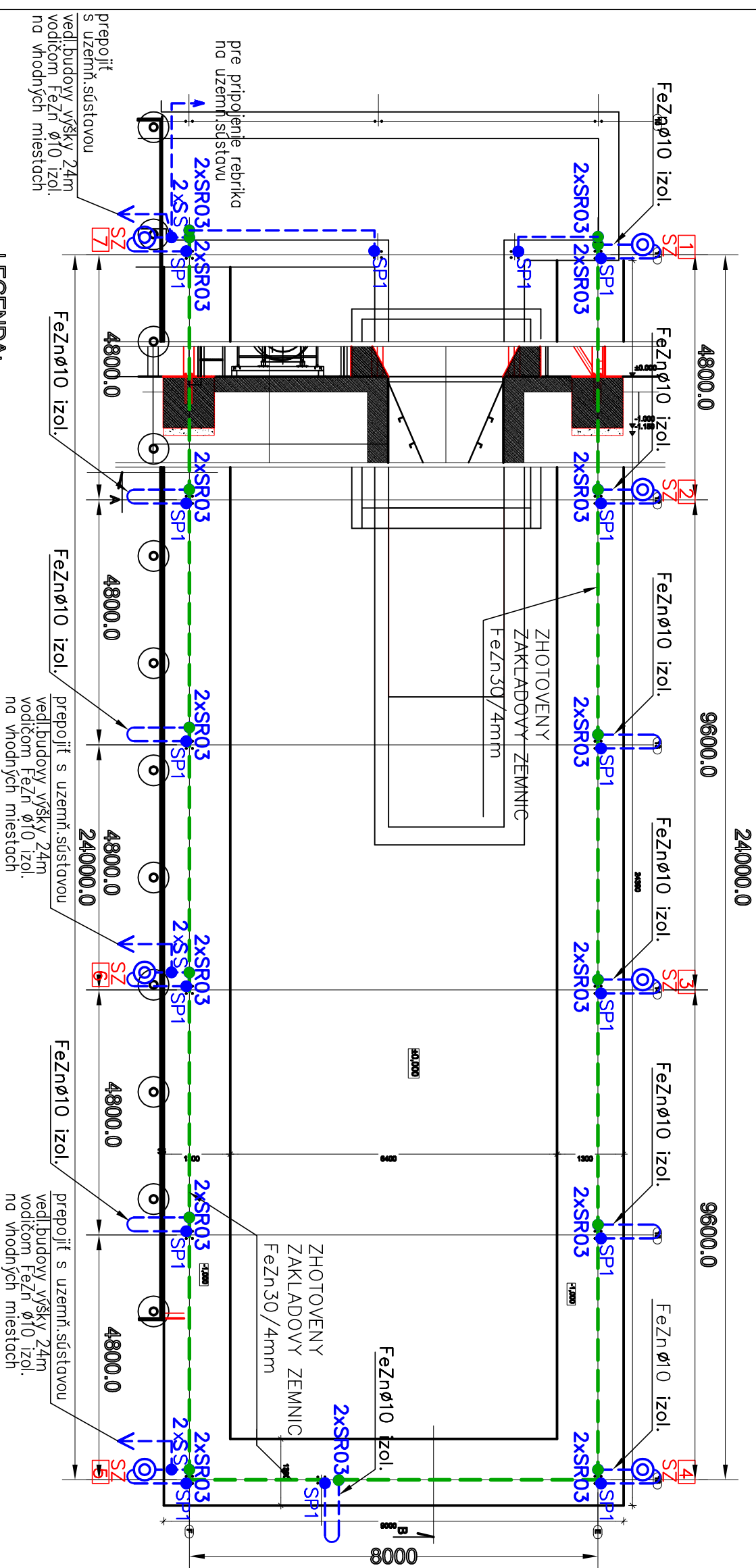


LEGENDA MATERIÁLOV:

	OCELOVÉ KONŠTRUKCE VŠETKY POZINKOVANÉ EXTENZÍBNE BEZ VENTILU, INTERIÉROVÉ S POČODRANULI, BIELYM INTERIOM
	podlahová doska z dráhtokobetónu C25/30
	100MPa ZHUTNENÝ ŠTRUKPIESKOVÝ VANKUŠ SO SEPARAČNOU DEBITEXIDU
	ZHUTNENÝ MASYR FR-0-64 - HTÚ
	RASTLÝ TERÉN
	ŽELEZOBETÓN C25/30



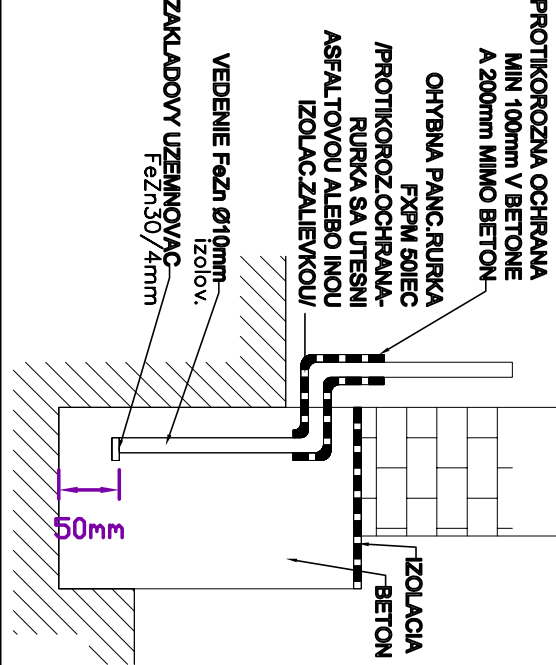
LEGENDA:

- UZEMŇOVACÍ PÁS Fezn 30x4 VEDENÝ V
ZAKLADOVÝCH PÁSOCH /DEHN 810 304/
UZEMŇOVACÍ IZOLOVANÝ VODIČ
Fezn Ø13/10 VYVEDENÝ ZO ZEME
/DEHN 800 110/
ZACHYTÁVACIE VEDENIE VODIČ
AlMgSi MAKKÝ Ø8 /DEHN 840 018/

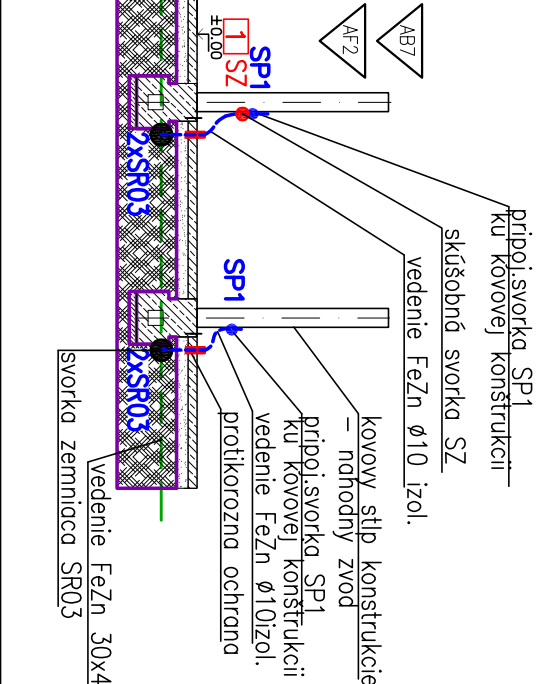
LEGENDA:

- SR03 UZEMŇOVACIA SVORKA PRE SPOJ. PAS. - GUL /DEHN 318 201/
 ● SZ SKÚŠOBNA SVORKA SZ -UNI /DEHN 459 003/
 □ ČÍSLO ZVODU č.1 ač 7 /DEHN 481 001 až 481 007/
 ● SS SPOJOVACIA SVORKA SS /MV/ FeZn /DEHN 390 050/
 ● SP1 PRIPOJOVACIA SVORKA SP1 NA OCEL.KONŠTR./DEHN 372 120/
 ● LPV PODPERA VEDENIA NA PLECHOVÉ STRECHY /ZIN č31331-1-PV23/

DETAIL Č.1:ZAKLADOVÝ ZEMNÍK



DETAIL Č.2: UZEMNENIE STLPŮV:



POZNAMKA 1:

1. BLESKOZVOD BUDE REALIZOVANÝ PODLA NORIEM STN EN 62305-1 AŽ STN EN 62305-4
2. BLESKOZVOD JE NAVRHNUTÝ AKO NEIZOLOVANÝ /NEODDIALENÝ/ LPS SYSTÉM
3. OCHRANA PRED BLESKOM, BOLA URČENÁ TRIEDA LPS I /POLOMER VALIVEJ GULE 20m/ ZVODY KAŽDÝCH 10m
4. BLESKOZVOD NAVRHNUTÝ METODOU MREZOVEJ SUSŤAVY, VEĽKOSŤ OKA PRE LPS I JE 5x5m.
5. VZDIALENOSŤ MEDZI JEDNOTLIVÝMI PODPERAMI ZACHYT. VEDENIA BUDE 1m.
6. PRE ZACHYTÁVACIE VEDENIE BUDE UROBENÝCH SEDEM ZVODOV, UMIESTNENÝCH PO OBVODE OBJEKTU PODLA VÝKRESU C.1 "BLESKOZVOD A UZEMNENIE-PODORYS ZAKLADOV".
7. ZVODY BUDU RIEŠENIE AKO PVRCHOVE, S POUZITIM OCEL. STĽPOV AKO NAHODNÝCH ZVODOV,
8. VŠETKY SPOJE V ZEMI CHRÁNIŤ PROTI KORÓZII MIN. 30cm POD ZEMOU A 30cm NAD ZEMOU
9. SKUŠOBNÉ SVORKY /SZ/ BUDU NA PVRCHOCH VO VÝŠKE cca 0,6m
10. UZEMNOVACIA SUSŤAVA S USPORIADANÍM TYPU B- ZAKLADOVÝ UZEMNOVAC FeZn 30x4, ZACHYTÁVACIA SUSŤAVA A ZVODY BUDÚ Z ALMgSi Ø8 mäkky
11. ODPOR UZEMNENIA NESMIE BYŤ VACŠÍ AKO 10 OHMOV
12. TECHNICKÁ SPRÁVA JE NEODDELITELNOU SÚČASŤOU PROJEKTOVEJ DOKUMENTÁCIE
13. AK ODOLNOSŤ MATERIÁLOV NEZODPOVEDÁ VYSKŤUJUCIM SA KORÓZIVNÝM LÁTKAM MUSÍ SA ZAJISTIŤ DODATOČNÁ OCHRANA /POKOVANANIM, NATEROM, ZALÍATIM A POD/
14. MEDZI ZACHYT. SUSŤAVOU A KOVOVÝMI ČASŤAMI STAVBY, KOVOVÝMI INŠTALÁCIAMI A VNÚTORNÝMI SYSTÉMAMI JE POTREBNÉ DODRŽOVAŤ DOSTATOČNÚ VZDIALENOSŤ "s" - VÝPOČET DOLOŽENÝ AKO PRÍLOHA K TS.

LIST C.: LISTU:	1 2 A4	Bleskozvod a uzemnenie – pôdorys základy				ARCHIVNI CÍSLŮ:
M1: 100		OBU C, P, J:	ZAK. CÍSLŮ:	AKCE:		AT-04-22
		Elektro:	AT-04-22	SMS – moderniz. příjmu a expedice – aspirácia příjmu		
		PROVEDL:	DATUM:	INVESTOR:		VÝKRES CÍSLŮ:
		ing. J. Luňáček	18.09.2022	AČEED a.s., Nádražní 563/60, 63901 Hustopeče, CZ		E1